

Sichere Amalgam-Entfernung

Amalgam-Füllungen enthalten neben anderen Metallen ca. 50 % Quecksilber. Dieses löst sich im Laufe der Jahre aus den Füllungen und gelangt in den Körper. Dort kann es chronische Vergiftungen, Autoimmun-Reaktionen, Nervenschäden und chronische Erkrankungen hervorrufen.

Wir sind spezialisiert auf die sichere Amalgam-Entfernung. Mit umfangreichen Schutzmaßnahmen verhindern wir, dass Quecksilber beim Ausbohren von Amalgam-Füllungen in den Körper gelangt.

Weitere Leistungen

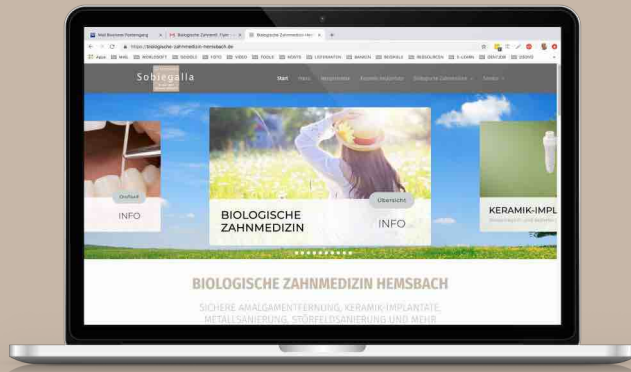
OroTox®-Test: Scheiden tote und wurzelbehandelte Zähne Gifte aus und sollten sie deshalb gezogen werden?

Ozon-Therapie: Aktivierter Sauerstoff zur natürlichen Behandlung von Entzündungen - ohne die Nebenwirkungen von Antibiotika!

Ganzheitliches Netzwerk

Wir arbeiten mit Heilpraktikern und Ganzheitsmedizinern zusammen, um unseren Patienten eine umfassende Betreuung zu ermöglichen. Wenn Sie Wert auf eine biologische Behandlung legen oder an chronischen Erkrankungen leiden, deren Ursache bisher nicht gefunden wurde, lassen Sie sich von uns beraten. Rufen Sie uns an:

Telefon: 06201 4 24 96



Zahnarztpraxis Dr. Sobiegalla
Dr. Alexander Sobiegalla M.Sc. M.Sc. & Kollegen
Grabenstraße 2
69502 Hemsbach
Telefon: 06201 4 24 96

Mehr Informationen auf unserer Website:



Patienten-Information
**BIOLOGISCHE
ZAHNMEDIZIN**

**Was wir für Ihre
Gesundheit tun können**

Zahnarztpraxis
Dr. Alexander Sobiegalla M.Sc. M.Sc. & Koll.
Hemsbach

Foto: iStockphoto.com, Alamy.com, iStockphoto.com, iStockphoto.com, iStockphoto.com

www.biologische-zahnmedizin-hemsbach.de

www.biologische-zahnmedizin-hemsbach.de

Die üblicherweise verwendeten Implantate aus dem Metall Titan können einige Nebenwirkungen haben:

- Entzündungs-Reaktionen auf das Titan
- Wechselwirkung mit anderen Mund-Metallen (sog. „Mund-Batterie“), die zu Geschmacks-Irritationen führen kann
- Verstärkung elektromagnetischer Strahlung
- Unschöne graue Kronenränder

Implantate aus reiner Keramik haben dagegen viele Vorteile und werden von immer mehr Patienten bevorzugt, die Wert auf körperverträgliche Materialien im Mund legen:

- Sie verursachen keine Entzündungen
- Es gibt keine Wechselwirkung mit evt. im Mund vorhandenen Metallen und damit auch keine Störungen der Geschmacksempfindung
- Keramik-Implantate führen zu keiner Verstärkung elektromagnetischer Strahlung
- Wegen ihrer weißen Farbe gibt es keine störenden dunklen Ränder, wenn sich das Zahnfleisch etwas zurückzieht



© Swiss Dental Solutions AG

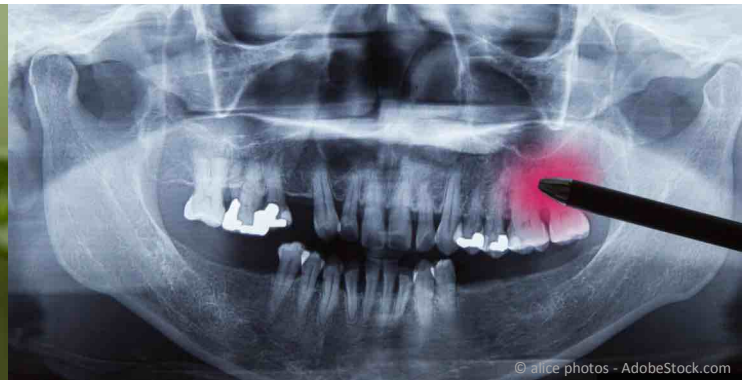
Als Störfelder bezeichnet man in der Ganzheitsmedizin Strukturveränderungen von Geweben, die als sog. "Herde" Auswirkungen auf andere Körperregionen haben und verschiedene Symptome bzw. chronische Erkrankungen auslösen können ("Herderkrankungen").

Störfelder können sein Narben, wurzelbehandelte und tote Zähne und sog. NICOs (s.u.). Sie können Schmerzen, Fehlfunktionen von Organen oder die Blockierung der Selbstregulierungs-Mechanismen des Körpers verursachen.

Was sind NICOs und welche Ursachen haben sie?

NICOs (*Neuralgia inducing cavitational osteonecrosis*) sind chronisch entzündete Hohlräume im Kieferknochen, die starke Schmerzen hervorrufen können. Sie können entstehen, wenn Wunden nach Zahnentfernungen nicht vollständig verheilen, weil dem Körper die für den Gewebeaufbau erforderlichen Nährstoffe (Vitamine und Mineralien) fehlen.

Wie wir Störfelder und NICOs behandeln, erfahren Sie auf unserer Website.



© alice photos - AdobeStock.com

Alle im Mund verwendeten Metalle (Amalgam, Edelmetall- und Nichtedelmetall-Legierungen, Titan) sind Fremdstoffe für den Körper. Durch den korrosiven ("rostfördernden") Einfluss des Speichels lösen sich Bestandteile von der Metalloberfläche und gelangen in den Organismus. Dort können sie verschiedene Reaktionen auslösen:

- **Toxische (Gift-) Wirkung**, weil sich Metall-Ionen an Zellwände, Hormone und Enzyme binden und deren Funktion beeinträchtigen können
- **Allergische und (auto-) immunologische Wirkung:** Das Immunsystem kann Antikörper gegen in den Organismus gelangte Metalle bilden und damit Allergien auslösen
- **Elektromagnetische Wirkung:** Metalle im Mund wirken wie eine Antenne, die elektromagnetische Strahlung (Elektrosmog) verstärkt.

Wir verwenden deshalb in unserer Praxis metallfreie und biologisch verträgliche Materialien für Füllungen und Zahnersatz. Mehr darüber finden Sie auf unserer Website.



© StudioLaMagica - AdobeStock.com